



LOGISTICS

R7 LOGISTICS CO., LTD.
739/57 Moo10 Nongkham Bangkok 10180

Tel : 662 814 7157-8, Fax : 662 814 7159, Website : www.r7logistics.com, Email : info@r7logistics.com



LOGISTICS

MAKES ANYTHING POSSIBLE

Logistics Accessories

Stacking

Mobile Cabinet Rack

Mezzanine Floor

Cantilever Rack

Slide Rack

Push Back Rack

Flow Rack

Drive In Pallet Rack

Selective Rack

Long Span Shelf

Medium Rack

Micro Rack

COMPANY PROFILE

R7 Logistics Co., Ltd. is a specialized storage system company. Our expertise extends beyond just providing high quality products, but extends to a full service research and development team that can assist in providing optimal solutions which takes into consideration your budget, space requirements along with a logistical focus. Whether you require a massive storage solution with batch with infrequent movements, or a flow rack system that constantly answers issues regarding FIFO (First-In First-Out), our team can cater to your needs.

“Solutions Created. Solutions Served.”

会社案内

R7ロジスティクス社は、保管システムの専門会社です。当社の専門分野は高品質製品を供給するだけでなく、ロジスティクスの観点からご予算、スペースを考慮した最適な解決方法を提案できる研究、開発チームにまで及びます。移動頻度が少ない大量保管から、FIFO（先入れ先出し）まで、私たちのチームがお客様のニーズにお答えします。

解決方法の創造、解決方法の提供



Mezzanine Floor

The height of the building is often overlooked when restrictions regarding workspace arrive. This is where there is huge potential that can be captured by the mezzanine floor. With limited indoor space, the work area can be effectively doubled or tripled in capacity with the installation of a mezzanine floor. Whether you need extra office space, work areas or storage space – the liberty is in your hands when more room is available.

中二階

作業スペースの制約がある場合にも建物の高さについては見逃されています。中二階フロアにより大きな可能性があります。限られた屋内スペースで、中二階を設けることにより、作業面積は有効に2倍、3倍の面積とすることができます。事務所スペース、作業場所、保管スペースが必要な場合、より広い空間を創ることができます。



LOGISTICS

MAKES ANYTHING POSSIBLE



Micro Rack

A common solution to relatively lightweight loads is easily found in the Micro Rack system. With a load capacity ranging from 100-300 kgs per level, it is both cost effective and easily installed. This type of installation is ideal for office or limited space requirements.



マイクロラック

比較的重量が軽いものは、マイクロラックシステムで解決できます。1層あたり100から300kgの範囲に対しては費用面及び取り付け共容易に設置できます。このタイプの設置は、事務所及びスペースが制限されている場合に適しています。



Medium Rack

For slightly heavier loads, the Medium Duty Rack can satisfy weights from 300-500 kgs. Added flexibility is built-in to the structure as you can easily adjust the height to your needs. Attractively available in various colors, it can even be used as a display shelf for products.

中規模荷重ラック

やや重い荷重に対しては、300から500kgの中規模荷重ラックが使用できます。さらに、ニーズに応じて簡単に高さが自由に調節できる組立ての柔軟性を持っています。製品の展示棚としても利用できる様々な色を取り揃えています。

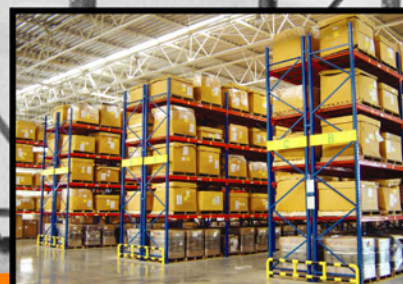


Long Span Shelf

Large, heavy or awkwardly shaped items often pose a storage challenge. Our Long Span Shelf can be your solution. With very simple components of frames and beams plus decking material, the user can pick and choose which pallets to use or store - easily and conveniently. A variety of decking material is available for your selection. Choose from plywood, MDF wood and steel sheets to suit your specific needs.

長スパン棚

大きい、重いまたは不定形な物の保管は頭の痛い問題です。私どもの長スパン棚は、これを解決します。非常に簡単なフレームと部品、および棚板の材料により、ユーザはどのパレットを使用するかを選び、取り出すことが簡単かつ便利にできます。合板、MDF板、鉄板などニーズに合った様々な棚板の材料をお選びいただけます。

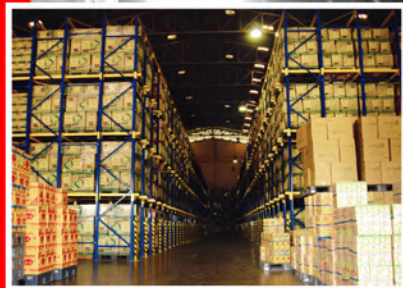


Selective Pallet Rack

For maximum accessibility to all storage spaces, nothing can beat the Selective Pallet Racks. With its upright frames and horizontal beams, the interlocking structure is both strong and highly cost effective as the capital costs are low. Furthermore, there is no special requirement for handling equipment that can often be expensive. Another reason that it has become one of the most popular storage options is its ease for installation and adjustments.

選択パレットラック

保管スペースへの最大のアクセス性は選択パレットラック以外にはありません。ご予算が少ない場合には、垂直フレームと水平梁によるインターロック構造が有効です。さらに、特に高価な取り扱い機器を必要とすることはありません。これが最も人気のある保管設備となった理由は、設置と調整が簡単なことにあります。

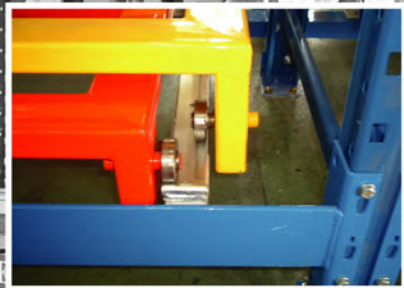


Drive-In Pallet Rack

When storage capacity is the major concern, the Drive-In Pallet Rack system is your answer. Aisles and lanes are abandoned, creating an extremely high storage density as the racks form a continuous block with up to 10 meters in height. All this is achievable with out any no special handling equipment required. The ability to select each pallet, however, is compromised as the first pallet into the lane will be the last out. This solution is perfect for when pallets are received and discharged in large batches.

可動パレットラック

保管容量が重要な場合は、可動パレットラックが適しています。棚が高さ10mまでの連続ブロックを構成し、超高密度保管することにより通路および隙間は犠牲にされています。これら全ては特別な取り扱い機器を使用することなく解決できます。ただし、最初のパレットを最後に取り出すというパレットの選択能力の点は犠牲にしています。この方法は、パレットを大量にまとめて出し入れする場合には最良の方法です。



Push Back Pallet Rack

To improve on the selectivity of the Drive-In Pallet Racks design, the Push Back Rack offers a dense storage layout but with the added benefit of gravity assisting in the automatic movement forward of products that are already in the same aisle. This is achieved by allowing for the pallets to rest on a cart that sits on a rail, which is sloped gently forward. New products deposited push back the existing pallets, thus, the name. Conversely, when the pallet at the end is removed, the next pallet automatically advances. Furthermore, we also install a speed adjuster separator between the first and second pallets in order to protect the products as much as possible.

押返しパレットラック

可動パレットラックの設計から選択性能を向上した、押返しラックが高密度保管に使用できます。これは、同じ通路にある製品を動かすために重力を利用した自動移動機能を備えています。緩やかな前面への勾配を持ったレール上のカートにパレットを載せることにより実現しました。新しい製品が既にあるパレットを押返すことによりこの名前が付けられました。逆に、端にあるパレットが動かされた場合、次のパレットが自動的に前進します。さらに、出来るだけ製品を保護するために、最初と2番目のパレットの間に速度調節分離器を取り付けました。



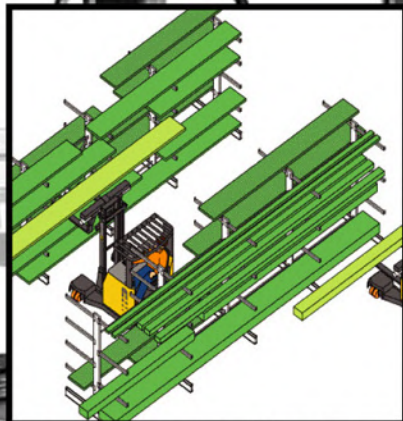
Logistics Accessories Wire-Mesh-Box Containers

In order to be adaptable for various requirements, we can also custom create wire-mesh-box containers. Created with coated wire-mesh surfaces, these containers are weatherproof and extremely sturdy. When not in use, they can be stacked in its folded configuration.

ロジスティクスアクセサリ ワイヤメッシュ箱型コンテナ

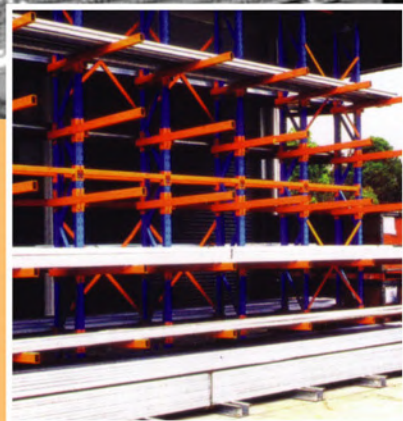
様々な要求に答えるため、ワイヤメッシュ箱型コンテナを特注することができます。表面コーティングされたワイヤメッシュによりこれらコンテナは耐候性があり、非常に丈夫にできています。使用しない場合は、折りたたみ、重ねて保管することができます。





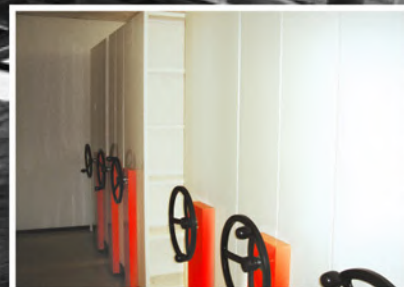
Cantilever Rack

Strong structural support is often needed for storing long and wide items effectively. The cantilever rack layout provides extensive space for these specific goods and allows for prompt and easy access. Due to our design with the arm rack only being attached to the main structure, the retrieval of the rack contents can easily be done from either ends, or alternatively, from the side by use of a forklift as well. Depending on your load size, we can design the arms and columns to suit your needs with the correct allowances for vertical clearance and safety factors.



片持ラック

長く幅広い物の有効な保管には、強固な構造支持が必要になります。片持ラックのレイアウトは特定の製品を、迅速で簡単に出し入れするために広いスペースを備えています。架け棚が主構造に取り付けられている構造設計により、いずれの端からも、またはフォークリフトを使用して側面からも製品を探し出すことが容易にできます。重量に応じて、架け棚と支柱を、上下方向の正確な余裕、および安全率に合った設計とすることができます。



Mobile Cabinet

Documentation is at the heart of all quality and control systems. Often times, companies are met with limited space in order to store them efficiently since fixed cabinets require much floor space. Our mobile cabinets are custom built in order to expand storage capability exponentially, leaving your precious workspace free for other useful purposes.

可動キャビネット

書類は全品質および管理システムのもっとも重要なものです。固定キャビネットはより多くの床スペースを必要とするため、企業はしばしば効率的に保管するためのスペースが限定されていることに直面します。当社の可動キャビネットは放置されている貴重なスペースを他の有益な目的にすることにより、保管能力を飛躍的に拡張する特注製品です。



Stacking

Stackable frames can offer an alternative storage solution should your requirements be constantly changing. The frames are designed to be dependently stackable with or without pallets. When loaded with products, the frames can be stacked up to 4 or 5 levels high. When not in use, they require only minimal storage area, as they are nestable when empty. With a 1-ton capacity for each layer, the 4 corner posts can lock into the coned feet of the pallet above. Additionally, due the uniform construction, they can also be interlocking to create an even sturdier structure as well.

積み重ね棚

積み重ね棚フレームは、常時変化する要求に対して別の保管方法を提供します。フレームは、パレットの有無に関わらず単独に積み重ねられるよう設計されています。製品を載せた場合は、フレームは4、5層の高さに積み重ねることができます。使用しない場合は、折りたたむことができるため、最低限の保管スペースのみが必要になります。各層1トンの能力があることにより、4隅の柱は上部のパレットの錐体の脚に固定することができます。さらに、同じ形の構造により、連結することにより頑丈な構造とすることができます。

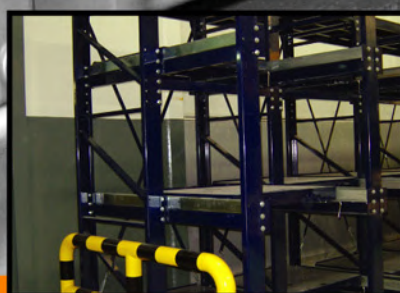
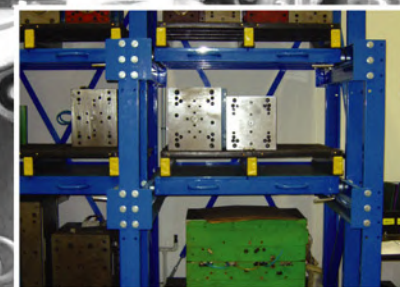


Flow Racks / Roller Rack

First-In First Out (FIFO) design is critical in many production processes. Our Flow Racks allow a dynamic inventory system that automatically allows for the oldest products to be discharged first on a continual basis. This is possible with the utilization of rollers that are sloped to allow deposited loads to travel from one side and flow gently to the other. Worker welfare and safety can also be heightened as people are kept at a safe distance while the forklifts are replenishing the rack. Once again, a speed adjuster separator between first and second pallet allows for guaranteed smooth operation. Labor and space can be reduced by up to 25% or 50%.

フローラック / ローラーラック

先入れ先出し (FIFO) 設計は様々な製造工程で重要なものです。当社のフローラックは、連続的に最も古いものを自動的に先に出すという動的在庫システムを可能にします。保管品の重量を片側から他方に緩やかに移動するための勾配を持ったローラーが可能になりました。ラックにフォークリフトが集中している時に、作業員の安全のために必要な距離を維持し、作業員の保護と安全を高めることができます。また、最初と2番目のパレットの間の速度調節分離器がスムーズな運転を保証します。作業員とスペースを25% から 50%削減することができます。



Slide Rack

Based on the principles of flow racks, the cost saving in terms of space and labor with this design is exceptional. As products at the end of the aisle can be easily monitored, the precision and accuracy of inventory control can be maximized. This system also prevents honey combing or empty pick faces, allowing for the user to best use the limited storage efficiently. With a fixed top shelf, the shelves below can slide out for easy stock withdrawal and replenishment.

スライドラック

フローラックの方式に基づき、この設計でのスペースと労力に関する経費節減に優れています。通路端での製品の監視は容易にでき、正確で精度の良い在庫管理を最大限発揮することができます。このシステムはまた、隙間および空間を防止し、限られた保管スペースを効率的に利用することができます。上部が固定された棚により、その下部の棚を引き出すことができ、保管、引出しを容易に行うことができます。